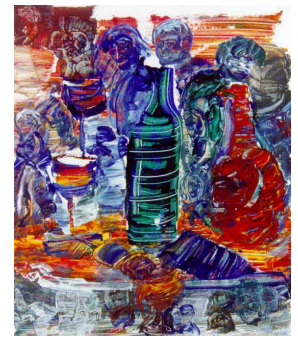


N°3

# L'ECHO DE L'A.C.A.V.E



Eric Besson

Organe officiel de  
L'Association des Collectionneurs Amis du Vin et de l'Etiquette

Une fois de plus, nous ne pouvons que nous féliciter de la réunion en l'école hôtelière FERRANDI où, dans une nouvelle salle, les échanges, les retrouvailles et les nouvelles rencontres ont été bon train. Ce fut en outre, l'occasion de fêter notre premier anniversaire (avec un peu de retard) et aussi de faire notre première assemblée générale. Malgré le pont, soixante dix personnes étaient présentes au lieu d'aller à la pêche..... et ne l'ont pas regretté. Comme à notre habitude, nous n'allons pas nous répandre dans une autosatisfaction parfaitement incongrue en ces pages mais, quitte à nous répéter, force est de constater que si l'ensemble apprécie nos efforts, la participation n'est pas au top. La boîte aux lettres reste désolément vide, d'où le retard dans la parution de ce n°3. Alors au boulot !! Envoyez-nous des articles, des photos etc.

Afin de remercier et de rendre un hommage à celui sans qui nous ces superbes réunions n'auraient pu être organisées en l'Ecole Hôtel FERRANDI, le Bureau a décerné, en votre nom à tous, un diplôme de Membre d'Honneur à Monsieur Jacques VALLET (notre hôte).



L'ACAVE tenait également à honorer deux autres personnes qui, dans leur domaine respectif, jouent un rôle très important dans



la promotion du vin, de l'étiquette et de notre Association.

Tous les adhérents et participants connaissent le premier d'entre eux, le ci-devant Eric BESSON, peintre, sculpteur etc. (un Echo ne suffirait pas !) qui nous avait gratifiés d'une very beautiful série de tableaux sur le thème de MOUTON ROTHSCHILD et qui a illico été élevé au rang de "Peintre Officiel de l'Acave".



Souhaitons que ce titre lourd à porter ne le fasse pas tomber dans le ronron et qu'il garde toujours son génie créatif..... ? Qui, parmi vous, ne connaît pas Paul RONNE ? Cet homme sans qui l'étiquette de Cognac aurait perdu de grands pans de son patrimoine. Voilà des années qu'il amasse, trie, collectionne et expose tout ce qui est Cognac. La ville du même nom, si elle l'a un

peu ignoré dans le temps, s'est rendu à l'évidence et l'a finalement décoré. C'est en outre un homme d'une gentillesse extrême qui avait apporté à chacun de nous un petit lot de très belles et très anciennes étiquettes. M Arnaud de la VAISSIERE nous fit un brillant exposé sur



le MAS DAUMAS GASSAC qui offrait l'apéritif et les vins (quels vins!) qui allaient nous accompagner tout au long du repas.



M. Jean-François JANOUËIX  
(Maison JOSEPH JANOUËIX  
à Libourne)  
Collectionneur et nouvel adhérent

## LES VIEILLES PUBS



\*\*\*\*\*

MAS  
DE  
DAUMAS GASSAC



### NOTRE PARTENAIRE

Comme pour chaque réunion, nous avons pour partenaire un domaine viticole qui, cette fois-ci était :

**MAS DAUMAS GASSAC**

34150 ANIANE

Tel : 04.67.57.88.45

Fax : 04.67.57.41.03

Mail : [prives@daumas-gassac.com](mailto:prives@daumas-gassac.com)

Web : [www.daumas-gassac.com](http://www.daumas-gassac.com)

### LE LOGO (SUITE)



Emilie TELLET-LARENTE

On ne peut pas dire que les dessinateurs (même amateurs) soient très nombreux parmi nous si l'on en juge par l'avalanche de propositions. Seul Gilles LEROY nous a adressé plusieurs projets issus de ses réflexions. Malheureusement ceux-ci étaient un peu chargés et complexes pour faire un logo.

Notre futur logo devra être simple, très représentatif de notre association et identifiable au premier coup d'œil.

Alors à vos crayons et "allez les petits!" Même imparfaites vos trouvailles nous intéressent car elles peuvent susciter d'autres idées ou tout simplement méritent d'être peaufinées.

## Etes-vous un ACAVISTE AVERTI ??????

Essayons de dépasser le cadre du collectionneur basique et testons un peu nos connaissances en la matière qui nous passionne.

- ✓ Quelle est la plus petite AOC de France ?
- ✓ Quelle est l'Appellation d'Origine Controlée la plus méridionale en France ?
- ✓ Quel est l'autre nom du Chenin Blanc ?
- ✓ Dans quelle Appellation trouve-t-on la Coulée de Serrant ?
- ✓ Comment s'appelle le vignoble qui domine la ville de Nice ?
- ✓ La famille du Prince de Monpezat, époux de Sa Majesté la Reine de Danemark, possède plusieurs vignobles dans une A.O.C célèbre, laquelle ?
- ✓ Quelle A.O.C ne produit que du Vin Jaune ?
- ✓ Dans quel département est apparue en 1864 le Phylloxera ?
- ✓ Le Chateaneuf du Pape peut être obtenu à partir de combien de cépages ?
- ✓ Sur quelle appellation peut-on trouver le climat "Grenouilles?"
- ✓ Quel est le cépage principal du Sauternes ?
- ✓ Qui a inventé le Champagne ?
- ✓ Quelle est la plus ancienne Maison de Champagne ?
- ✓ Dans quel vignoble trouve-t-on la Roussette ?
- ✓ Quel vignoble se trouve au pied de la montagne Ste Victoire ?
- ✓ Quel millésime de Mouton Rothschild rend hommage à Pablo Picasso ?
- ✓ Qu'appelle-t-on Edelzwicker en Alsace ?
- ✓ Quel vin fut utilisé pour le baptême de Henri IV ?
- ✓ Curnonsky a dit de lui "le vin qui fait danser les filles ?"

Réponses dans le prochain numéro .....avec un petit lot d'étiquettes pour les 10 premières bonnes réponses



Ce serait un comble pour un journal de collectionneurs d'étiquettes de ne pas reproduire ce qui nous fait courir. Voici trois superbes Chromos de Cognac qui méritent le détour. Paul RONNE pourrait vous en raconter l'origine, l'histoire (les histoires) et tout le reste pendant un certain temps. Elles ne sont qu'une infime partie de ses archives qui comportent également des affiches, des objets publicitaires divers, des correspondances qui parfois concernent d'illustres personnages, des mignonnettes etc. Si vous en possédez et que vous souhaitez lui transmettre, contactez-nous.



## VIGNOBLE DE L'ILE DE FRANCE

VILLES	Dpt		Date	Ceps		Domaine ou Vignobles	Propriétaires ou confrèrerie
ANDRESY	78	P				CLOS DU MOUSSEL	M ROBERT
ANGERVILLIERS	91	P				CLOS DES MARINIERS	JEAN CLAUDE RUSSEAU
ARGENTEUIL	95	P				CLOS DELAPIERRE	MARCEL DEFRESNE
ARGENTEUIL	95					CLOS DES COMPAGNONS	
ARGENTEUIL	95	C P	1970	2000	BLANC	CLOS MAINVILLE	DEFRESNE Père & Fils
ARGENTEUIL	95	P				CLOS PASSEMAY	DEFRESNE Père & Fils
ARGENTEUIL	95	M	1996	2000	ROUGE	COTEAUX D ARGENTEUIL	
ARGENTEUIL	95	P	<1880			VIN D'ARGENTEUIL	MAITRE TONO
ASNIERE SUR SEINE	92					DOMAINE DE GRIBOULAND	
AULNAY SOUS BOIS	93					VIN D'AULNAY	
AUTEUIL LE ROI	78	A	1992	400	BLANC	COTEAUX DE SAINT SANCTIN	L ARPENT DE BACCHUS
AUVERS SAINT GEORGES	91	P				CLOS DES CENTS PIEDS	GILBERT BAGUELIN
AUVERS SUR OISE	95	C A	1998	100	BLANC	CUVEE RAVOUX	
AUVERS SUR OISE	95	P	1927	5	ROUGE	TREILLE D AUVERS SUR OISE	
BAGNEUX	92	C M	1982	760	BLANC	CLOS DES BRUGNAUTS	
BAGNEUX	92	P	1970	4	ROUGE	TREILLE DE BAGNEUX	
BAGNOLET	93	P	1980	3	ROUGE	CLOS MANIAC	JACQUES & JEAN PIERRE CARMANIA
BAGNOLET	93	C P	1990	4	ROUGE,BLANC	CLOS MONA LISA	YVES ALCAÏS
BEAUMONT SUR OISE	95	A	1986	600	BLANC	CLOS DES VERGERS	LES AMIS DE BEAUMONT
BOIGNEVILLE	91	M	1991	234	ROUGE	CLOS DE BOIGNEVILLE	
BOIS COLOMBES	92						
BOUGIVAL	78	C P	1990	450	BLANC	LES CAVES ANDRE BOURDIN	
BOURAY SUR JUINE	91	P	1910	45		VIGNE DE BOURAY SUR JUINE	
BOURG LA REINE	92	P	1930	1	BLANC	CHATEAU RAVON	
BOURG LA REINE	92	P				CLOS DE LA VALLIERE	MUFFANG
BRETIGNY	91	P				VIN DE BRETIGNY	MME CHARPENTIER
BRUNOY	91	P				TREILLE DE TRONCHARD	LUCIEN LESOURD
BUSSY SAINT GEORGES	77				PROJET		
CHANTELOUP LES VIGNES	78	M		100	ROUGE	COTE SEVRAINE	
CHARENTON	94					"VIN SUR VIN"	
CHAVILLE	92		1988	400	BLANC	VIGNE DE CHAVILLE	
CHOISY LE ROI	94	P			ROUGE	COTEAUX DE CHOISY	HENRI TURIN
CLAMART	92	C A	1989	400	ROSE	CLOS DE CLAMART	CONF. DU CLOS DE CLAMART
CLAMART	92	C M	1982	150	BLANC	CLOS FRANQUET	CONF. DU CLOS DE CLAMART
CLAMART	92	C				COTEAUX DU MOULIN	CONF. DU CLOS DE CLAMART
COMBS LA VILLE	91	C A	1988	415	BLANC	DOMAINE DU PETIT CHENE	CONF. DES COMPAGNONS D'irminon
CONFLANS STE HONORINE	78	P	1926	900	ROUGE	VIGNE DE CONFLANS	EUGENE BERRURIER
CORBREUSE	91	M	1991	250	BLANC	CHATEAU COBREUSE	
COUBRON	93	A	1997	1000	ROUGE	CLOS DE BREON	
COULOMMIERS	77	A	1990	200	BLANC	CLOS MONTE A PEINE	CONF. DES COTEAUX BRIARDS
COULOMMIERS	77					RESERVE DES CAPUCIN	
COUPVRAY	77	M	2001		PROJET	VIGNE DE COUPVRAY	
COURBEVOIE	92	C M	1956	1068	BLANC	CHATEAU DE BECON	
DANNEMARIE EN MONTOIE							
DREUX	27	C A	1989	860	BLANC	CLOS DU PRIEURE ST THIBAUT	
ENGHIEN LES BAINS	95	C M	1995	135	BLANC	VIGNE D ENGHEN	
ERMONT	95	M	1980	50	ROSE	CLOS JOUAN	
ETRECHY	91	P	1939	100	ROUGE	CLOS ANDRE VAUCELAS	ANDRE VAUCELAS
ETRECHY	91	P				CLOS DE L'ORMIER	HENRI BOUILLON
ETRECHY	91					CLOS SAINT JAMES	
FONTENAY SOUS BOIS	94	P	1900	5	PETILLANT	VIGNE DE FONTENAY SOUS BOIS	
FRANCONVILLE	95	P	1960	2	ROUGE	CLOS CLEMENCEAU MOREL	
GAGNY	93	C M	1990	450	BLANC	CLOS DES COLLINES	
GARGES LES GONESSE	95	C A	2000	300	BLANC	VIGNE DE GARGE LES GONESSE	
GENNEVILLIERS	92					TREILLES GENNEVILLOISES	
GROSLAY	95	C A	1994	650	BLANC	CLOS DES PARADIS	CONF. DU PICHET DE ST EUGENE
HERBLAY	95	M	2000	450	ROUGE	VIGNE DES CAILLOUX GRIS	
ISSY LES MOULINEAUX	92	C P	1989	265	BLANC	CHEMIN DES VIGNES	CONF. ST VINCENT
ISSY LES MOULINEAUX	92	A				CLOS DES MOULINEAUX	ECOLE JULES FERRY
ISSY LES MOULINEAUX	92	A				CLOS D'ISSY	ECOLE JULES FERRY
IVRY SUR SEINE	94					LES JARDINS D'IVRY	
JOINVILLE LE PONT	94	M	1989	475	BLANC	COTEAUX DE L EUROPE "GUINGUET"	CONF. DES MAITRES GOUSTIERS
JOUY LE MOUTIER	95	P	1950	100	ROUGE	CLOS DE DOUCERONS	RAYMOND THIBERVILLE
JOUY LE MOUTIER	95	P				CLOS DE VINCOURT	LEON VIEL
LA FRETTE SUR SEINE	95	P		40		CLOS DES CHARIOTS	
LE BLANC MESNIL	93	M	1988	1200	BLANC	CLOS BLANC MESNILOIS	
LE CHESNAY	78	P	1989	60	ROSE	CLOS DE MAINTENON	EUGENE MENETRIER
LE PECQ	78	M	2000	1700	ROUGE	CHATEAU DE ST GERMAIN	
LES MUREAUX	78					VENDANGE DES CARRIERES	
LES ULIS	91	A	1987	178	BLANC	VIN DE LA CITE	
LIMETZ VILLEZ	78	P		25	ROUGE	CLOS DES PETITS CHENES	PIERRE BOUTANT
LIVERDY EN BRIE	77	M	2000	239	ROUGE	VIGNE DE LIVERDY	
MAROLLES EN BRIE	94	A	1989	400	BLANC	CLOS DE L AMITIE/HAUT MONTANGLOS	LES AMIS DE MAROLLES
MAROLLES EN HUREPOIX	91					CUVEE NOTRE DAME	
MERICOURT	78	P	1997	200	ROUGE	CLOS DES GATS ROUGE	
MEUDON	92	C M	1994	250	ROUGE	CLOS RABELAIS	
MEULAN	95	P	1995			TREILLES DU FORT	CAMILLE RAYMOND
MIRAPOLIS	95					VIN DE TABLE.PAR 95650	
MONTCHAUVEY	78	P					EDOUARD BOURGEOIS
MONTFERMEIL	93	P				CLOS DU MOULIN A CAGE	
MONTFERMEIL	93	P	1950	100	ROUGE	DOMAINE DE BELLIS	
MONTFERMEIL	93	A	2001		PROJET	VIGNE DU MOULIN DU SEMPIN	

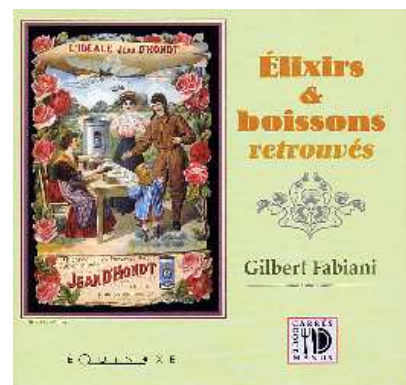
## VIGNOBLE DE L'ILE DE FRANCE

VILLES	Dpt		Date	Ceps		Domaine ou Vignobles	Propriétaires ou confrérie
MONTMAGNY	95	C A	1970	150	ROSE		ASSOC. SAINT EUGENE
MONTARLOT	77	P	1996	400	ROUGE	VIGNE DE MONTARLOT	
MONTREUIL SOUS BOIS	93	P	1900	15	PETILLANT	VIGNE DE MONTREUIL SOUS BOIS	
NEUILLY PLAISANCE	93	A	1992	360	BLANC	CLOS DES COTEAUX D AVRON	A.N.C.A.
NEUILLY PLAISANCE	93	P	1995	490	PETILLANT	VIGNOBLE DU BEL AIR	
NEUILLY PLAISANCE	93	M	2001		PROJET		
NEUVILE SUR OISE	95	P	1970	2	ROUGE	DOMAINE SAINT MARTIN	
NOGENT SUR MARNE	94	A	1999	124	BLANC	VIGNE NOUVELLE DE NOGENT	
NOISY LE GRAND	93	M	1999	400	BLANC	VIGNE DE NOISY LE GRAND	
ORSAY	91	P				CRU YVES POMMIER	YVES POMMIER
PALaiseau	91	A	1998	120	ROSE	CLOS DU PILEU	
PARAY VIEILLE POSTE	91	M	1999	330	ROUGE	VIGNE DE PARAY	
PARIS09	75	P	1934	20	ROUGE	CHATEAU BLANCHE	CASERNE DES POMPIERS
PARIS11	75	A		3	ROUGE	CHATEAU CHARONNE (MELAC)	VIN DES VIGNERONS DE PARIS
PARIS11	75	A		3	ROUGE	CLOS DES ENVIERGES (MELAC)	VIN DES VIGNERONS DE PARIS
PARIS11	75	P		3	ROUGE	VIGNE MELAC	VIN DES VIGNERONS DE PARIS
PARIS12	75	A	1954	7	ROUGE	CLOS REUILLY	
PARIS12	75	P	1990	2	BLANC	LA DAME BRUNE	
PARIS12	75	M	1995	400	BLANC	VIGNE DU PARC DE BERCY	
PARIS13	75	A		12	ROSE	CHATEAUX NATIONALE	
PARIS15	75	M	1983	700	ROUGE	CLOS DES MORILLONS	
PARIS18	75	C M	1932	1762	ROUGE	CLOS MONMARTRE	
PARIS20	75	M	1990	240	BLANC	VIGNE DU PARC DE BELLEVILLE	
PEISSY						LES CHEMINS DU PARADIS	
PIERREFITTE SUR SEINE	93		1995	100	BLANC	VIGNE DE PIERREFITTE	
PONTAULT COMBAULT	77						
PROVINS	77	P	1988	204	ROUGE	VIGNE DE PROVINS	
QUINCY SOUS SENART	91	M			BLANC	LE BLANC DE QUINCY	COMITE DES FETES
RAMBOUILLET	78		1999	140	BLANC	CLIMAT DES VIGNES	
ROCQUENCOURT	78		1995	400	BLANC	VIGNE DE ROQUENCOURT	
ROSNY SOUS BOIS	93		2000	807	BLANC	VIGNE DE ROSNY	
RUEIL MALMAISON	92	C M	1983	960	BLANC	CLOS DE RUEIL DE BUZENVAL	CONF. DES CLOS DE RUEIL de Buzenval
SAGY	95	P	1987	200	ROUGE	CLOS ST SULPICE	
SAGY	95	P	1986	200	ROUGE	COTE DE SAILLANCOURT	
SAINT CLOUD	92	C A	1999	1000	BLANC	VIGNE DE ST CLOUD	
SAINT LEU LA FORET	95		1999	300	ROUGE,BLANC	VIGNE DE ST LEU LA FORET	
SAINT MAUR DES FOSSES	94	P	1993	103	BLANC	CLOS ST MAUR	KOPCSAN
SAINT PRIX	95					CUVEE DE LA MANDIGOTE	
SANDOUVILLE	76					CUVEE DE SANDOUVILLE	
SARTROUVILLE	78	M		656	ROUGE,BLANC	CLOS DE LA CROIX DES BUIS	
SCEAUX	92	P	1993	14	BLANC	CLOS RENAUDIN	
SUCY EN BRIE	94	C A	1985	953	BLANC	COTEAUX DU SUCY EN BRIE	CONF. COTEAUX DU SUCY EN BRIE
SURESNES	92	A	1965	5600	BLANC	CLOS DE PAS ST MAURICE	
SURESNES	92	A	1978	100	ROUGE	CLOS DES JARDINS DE CAMILE	
TAVERNY	95	M	1993	500	BLANC,PETILLANT	VIGNE COMMUNALE DE TAVERNY	
THOMERY	77				QUINQUINA		
THORIGNY SUR MARNE	77		1989	119	BLANC	COTEAUX DE THORIGNY	
TOURNAN	77				ROUGE	TROCKEN	
TREIL SUR SEINE	78	P	1920	50	ROUGE	VIGNE DE TREIL	FOUQUEREAU
VAUX SUR SEINE	78	A				COTES DE VAUX	A.V.R.I.L.
VAUX SUR SEINE	78					DOMAINE DES GROUETTES	
VAYRES SUR ESSONNE	91	P				VIN DE PAYS DE VAYRES	ROGER BAILLY
VEVEUX LES SABLONS	77				APERITIF	ST EMER	
VERSAILLES	78					CUVEE LACRYMA CHRISTINE	
VERT SAINT DENIS	77	P				COTEAUX DE LA BUTTE AUX FEVES	GERARD CHARBONNIER
VILLENEUVE LE ROI	94		1998	240	BLANC	CLOS DU ROI	
VILLIERS SUR MARNE	94	C A	1996	427	BLANC	CLOS DU BOIS SAINT DENIS	LES TROIS GRAPPES
VILLIERS SUR MARNE	94		1980	150	ROUGE	COTE ROTIE	
VIRY CHATILLON	91	P				CHATEAU MARGOT	PIERRE MARGOT
YERRES	91					LE YERROIS	LES CAVES DE L'ABBAYE

## Le Livre et l'Etiquette



Loin d'être pléthorique, la production d'ouvrages traitant de l'étiquette existe néanmoins, et souvent même, par de très beaux livres fort bien documentés et illustrés. Nous vous indiquons ci-après une liste non exhaustive qui ne demande qu'à être complétée.



✚ La folie des étiquettes	Frédérique Crestin-Billet	Flammarion	2001
✚ Elixirs et boissons retrouvés	Gilbert Fabiani	Equinoxe	2000
✚ L'étiquette de Champagne	Georges Renoy	Vilo	1996
✚ Le livre de l'étiquette de vin	Georges Renoy	Vilo	1995
✚ Les étiquettes des Grands Crus Classés du Médoc	Cees Kingmans	Ton Borhouts	1993
✚ Images du Rhum	Eric Leroy	Gondwana Editions	1996
✚ L'étiquette du vin d'Alsace	Roland Moser	Do.Bentziger éditeur	1993
✚ Bordeaux par ses étiquettes	Caroline Lampre	Herschel	2000
✚ Les étiquettes de vins, un monde merveilleux	Georges Renoy	Rossel Editions	1981
✚ L'étiquette du vin en Bourgogne et en Beaujolais	J-F Bazin	JPM Edition	2003
✚ Les étiquettes de vin	Georges Renoy	Berger Levrault	1981
✚ Nouvel atlas mondial du vin	Hugh Johnson	Robert Laffont	1994
✚ Encyclopédie mondiale du vin	Tom Stevenson	Flammarion	
✚ Le nouveau grand livre du vin		Edita Vilo	1982
✚ Mille vins du monde (maxi livres)	Naumann & Göbel Verlagsgesellschaft		2002



### Le collectionneur à l'honneur

Cette fois ci, notre "ola" ira à André PIERRET ! Encore un ancien, fidèle passionné et défenseur de l'étiquette, membre de l'O.D.E (Ordre des Dignitaires de l'Etiquette). On a dit ancien ! On n'a pas dit vieux ! Toujours prêt à donner de son temps et de son énergie lorsqu'il s'agit de bouts de papiers dénommés .....étiquettes ! .Bravo ! Ce qu'il recherche? Pourquoi ne lui demanderiez-vous pas? Vous ne risquez rien, c'est la gentillesse même.

### Le vignoble de l'Ile de France

Ce vignoble très ancien, plus que millénaire fait l'objet depuis quelques années de beaucoup d'attention et de soin dans sa reconstitution. En effet, s'il a failli disparaître totalement du fait de l'urbanisation galopante, il tend à réapparaître de ci, de là par le fait de passionnés. Vous trouverez dans les pages suivantes un état, dressé par Gilles Colin et quelques acolytes, qui ne demande qu'à être complété, voir augmenté ou rectifié pour l'intérêt de tous.

Vous pouvez vous reporter au livre : "Les vins de Paris" par Christine Boiron aux Editions Glénat (1988)



## L'ECHO DES COPINES (autres Associations concurrentes et néanmoins amies)



Le COEM (Club Oenophile de l'Entre-2-Mers) remercie les nombreux participants venus lors du 2<sup>ème</sup> rassemblement européen à Floirac. Dans la bonne humeur et la convivialité (comme nous ...!) les 3 jours ont permis de nombreux échanges tant sur les rapports humains qu'entre collectionneurs d'images. Le 3<sup>ème</sup> rassemblement sera, pour 2004, les 29/30/31 mai à la Maison Union Culture et Loisirs (UCL) 4 av Camille PELLETAN 33270 FLOIRAC

Pour tous renseignements : 05.56.72.93.92 ou mail [coemfloirac@hotmail.com](mailto:coemfloirac@hotmail.com)

Durant toute l'année : tous les premiers samedis du mois  
➡ réunions d'échanges de 14 à 18 Heures.

### L'A.C.E (Amicale des Collectionneurs d'Etiquettes)

L'association créée le 1<sup>er</sup> janvier 2001 regroupe aux alentours de 80 adhérents de tous les horizons et tente d'organiser cinq à six réunions par an où se retrouvent de 15 à 25 personnes pour échanger et ripailler (voir photo). Les adhérents aux associations amies y sont les bienvenus s'ils viennent avec leur bonne humeur et, bien sûr, leurs doubles ....

Pour tous renseignements : A.C.E, Place DU BARRY, 30210 POUZILHAC. Tél : 04.66.37.13.94  
E-mail : [amalric.roberte@wanadoo.fr](mailto:amalric.roberte@wanadoo.fr) et le site Internet : [WWW.glad.fr/ace/](http://WWW.glad.fr/ace/)

Les 22 et 23 novembre : vive le Beaujolais nouveau en la Cave de 69210 Bully !



**Bourgogne Oenophilie**, comme son nom le laisse entrevoir, a son berceau en plein cœur d'une de nos plus réputée région viticole et bien sûr organise ses réunions fréquentes dans des lieux dont les noms ne nous sont pas inconnus (vous avez dit Beaune ....?). La prochaine aura lieu à Beaujeu les 13 et 14 décembre.

Pour tous renseignements, contacter Jean-Pierre PEROT, Le Clos Variaux, 71240 LAIVES. Tel : 03.85.44.88.71. Email : [jpierrep@club-internet.fr](mailto:jpierrep@club-internet.fr)  
[Bourgogne.oeno@free.fr](mailto:Bourgogne.oeno@free.fr)

Très important, pour ceux que cela intéresse, vous pouvez, auprès de B.O vous procurer le livre de M. Jean-François Bazin : "L'étiquette du vin en Bourgogne et Beaujolais" au tarif préférentiel de 30 Euros, frais de port inclus.

Il serait dommage de passer à côté, les bouquins sur les étiquettes n'étant pas très courants.



Voici donc, en quelques mots, quelques-unes des nos consœurs avec lesquelles nous entretenons d'excellents rapports et qui ont la même approche que nous de la collections d'étiquettes. Un très grand pardon à celles qui ne sont pas citées dans ce numéro, ce n'est que partie remise. Qu'elles nous contactent pour réparer cet outrage!